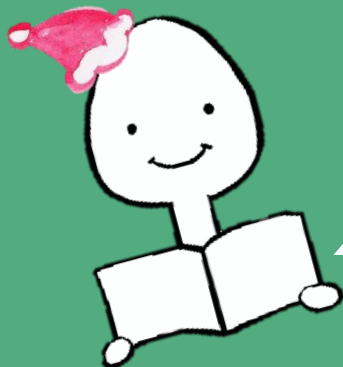


とうじつ  
当日はマスクの着用を  
おねがいします。

もく うけつけかいし  
12/1(木)より受付開始!

えほん

絵本のへや



# クリスマス おはなし会



たの かい こうさくかい  
クリスマスの楽しいおはなし会 & 工作会!

こうさくかい ちい こ たの ないよう  
工作会は小さなお子さまも楽しめる内容となっています。

あわてんぼうのサンタクロースにも会えるかも?!

がつ にち ど  
★ 12月17日(土) ★

★ ごぜん じ ぷん じ ぷん ★  
★ 午前10時30分～11時30分 ★

★ ちゅうおうこうみんかん かい しょう ★  
★ 中央公民館 3階 小ホール ★

★ ていいん くみ ★  
★ 定員 20組 ★

(カウンター、またはお電話にてお申込みください。)



といあわ つばめしりつとしょかん  
お問合せ：燕市立図書館 0256-62-2726